

Железная дорога является зоной повышенной опасности!

ПАМЯТКА

Для школьников по мерам личной безопасности при нахождении на железнодорожных путях.

ЗАПРЕЩАЕТСЯ!



Ходить по железнодорожным путям в неустановленных местах.

Перебегать путь перед поездом.



Пролезать под вагоны для прохода через путь (так как поезд может тронуться, что приведет к страшным последствиям).

Прыгать с платформы (можно попасть под приближающийся поезд и получить травму при падении).



Бросать снежки и камни в окна поездов.

От этого машинист может потерять способность вести поезд и может пострадать пассажир.



Играть и кататься вблизи железнодорожной линии.

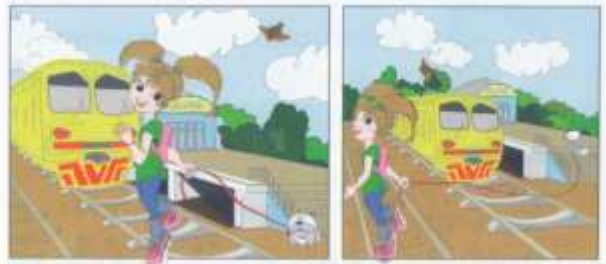
Слушать плеер и говорить по телефону, так как можно не услышать сигналы приближающегося поезда и объявления диктора.



Центральная дирекция управления движением – филиал ОАО "РЖД"

Напряжение в проводах железной дороги — почти 30000 вольт.

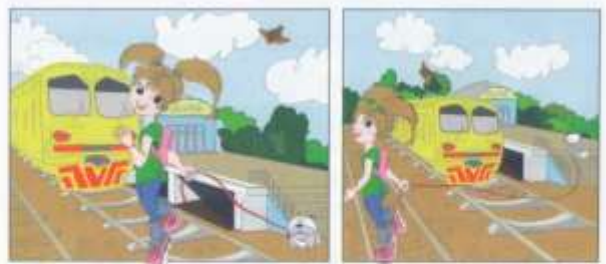
Приближаться к ним на расстояние ближе 2-х метров опасно!



Для перехода через железнодорожные пути оборудованы специальные настилы, подземные и надземные переходы. Переходить через рельсы в других местах ОПАСНО.

Напряжение в проводах железной дороги — почти 30000 вольт.

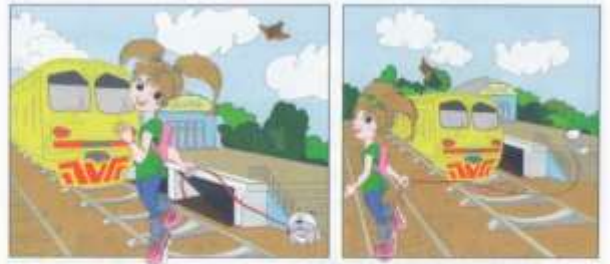
Приближаться к ним на расстояние ближе 2-х метров опасно!



Для перехода через железнодорожные пути оборудованы специальные настилы, подземные и надземные переходы. Переходить через рельсы в других местах ОПАСНО.

Напряжение в проводах железной дороги — почти 30000 вольт.

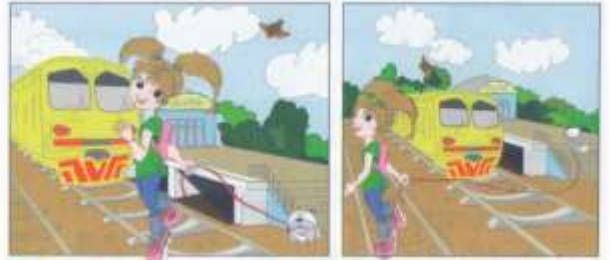
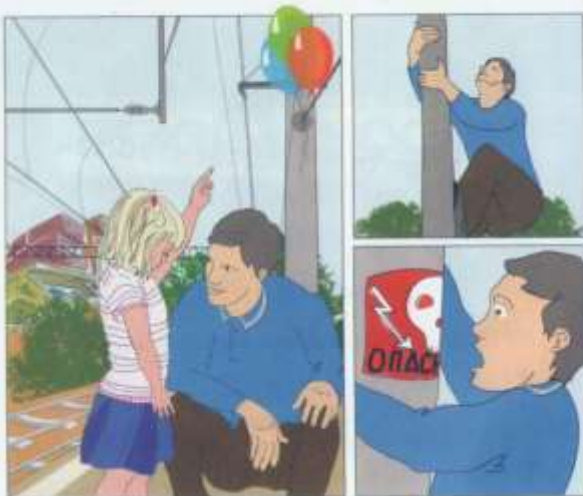
Приближаться к ним на расстояние ближе 2-х метров опасно!



Для перехода через железнодорожные пути оборудованы специальные настилы, подземные и надземные переходы. Переходить через рельсы в других местах ОПАСНО.

Напряжение в проводах железной дороги — почти 30000 вольт.

Приближаться к ним на расстояние ближе 2-х метров опасно!

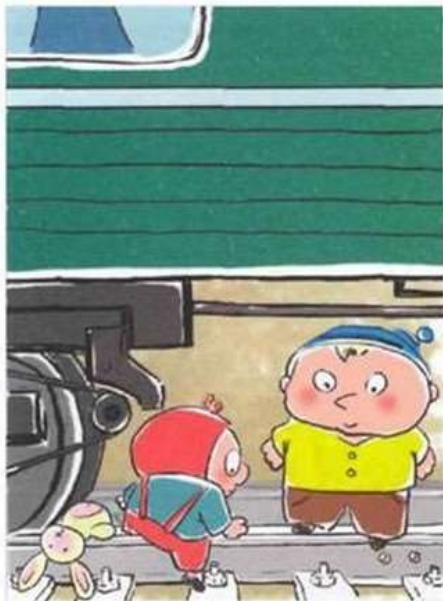
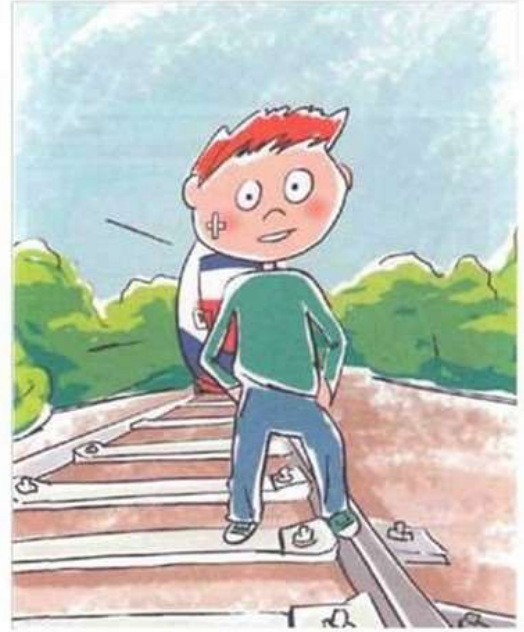


Для перехода через железнодорожные пути оборудованы специальные настилы, подземные и надземные переходы. Переходить через рельсы в других местах ОПАСНО.



Не пытайся проникнуть на пассажирскую платформу и железнодорожные пути в неустановленном месте!

Не ходи по железнодорожным путям!



Не подлезай под пассажирскими платформами и железнодорожным подвижным составом!
Не перелезай через автосцепные устройства между вагонами!

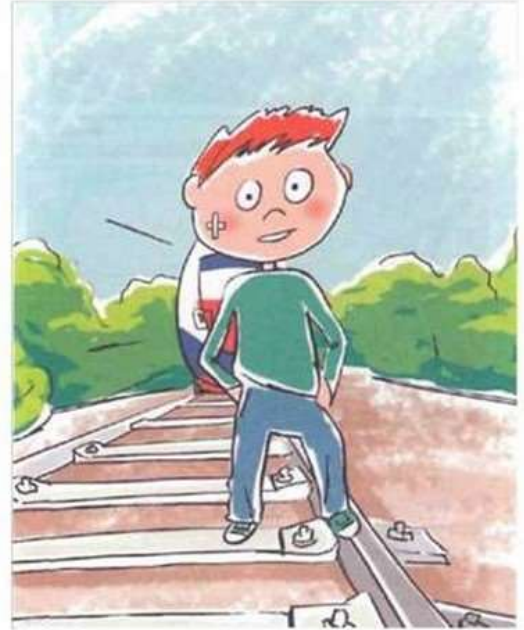
Не заходи за линию безопасности у края пассажирской платформы!



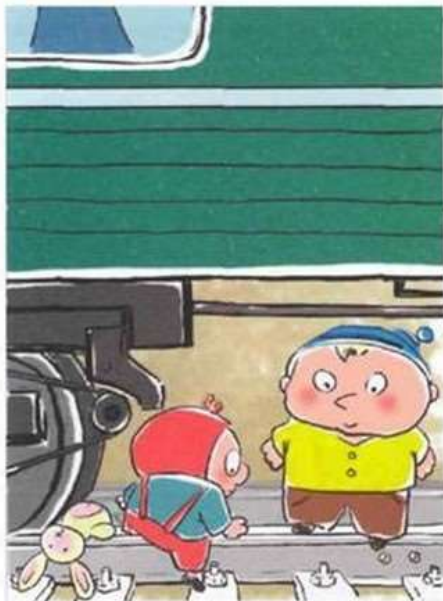


Не пытайся проникнуть на пассажирскую платформу и железнодорожные пути в неустановленном месте!

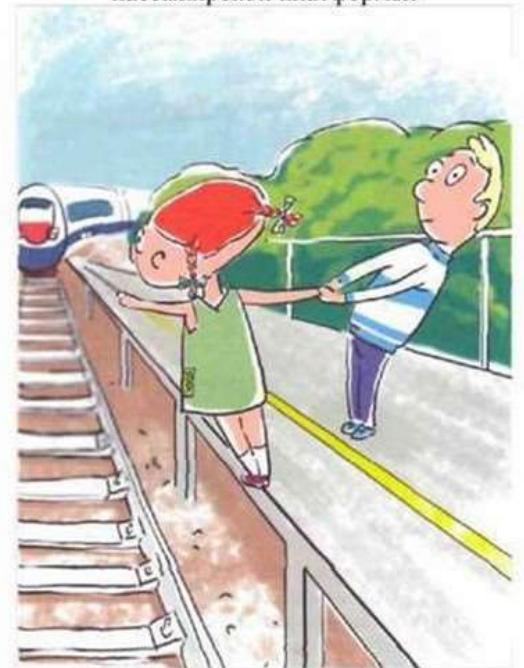
Не ходи по железнодорожным путям!



Не заходи за линию безопасности у края пассажирской платформы!



Не подлезай под пассажирскими платформами и железнодорожным подвижным составом!
Не перелезай через автосцепные устройства между вагонами!



ПРАВИЛА БЕЗОПАСНОСТИ НА ЖЕЛЕЗНОЙ ДОРОГЕ



ПРАВИЛА БЕЗОПАСНОСТИ НА ЖЕЛЕЗНОЙ ДОРОГЕ





Помни! Подниматься на крышу вагона смертельно опасно!

Напряжение в контактной сети переменного тока **27500 В** (безопасным для жизни считается напряжение 50 В переменного тока).

При напряжении 27500 В электрическая дуга может возникнуть при приближении к проводу на расстоянии менее 80 см.

Приближаться к оборванным лежащим на земле проводам на расстоянии менее 8 метров нельзя!

Электрический ток от оборванного провода растекается по земле.

При обнаружении таких проводов необходимо сообщить работникам железнодорожного транспорта.



Помни! Подниматься на крышу вагона смертельно опасно!

Напряжение в контактной сети переменного тока **27500 В** (безопасным для жизни считается напряжение 50 В переменного тока).

При напряжении 27500 В электрическая дуга может возникнуть при приближении к проводу на расстоянии менее 80 см.

Приближаться к оборванным лежащим на земле проводам на расстоянии менее 8 метров нельзя!

Электрический ток от оборванного провода растекается по земле.

При обнаружении таких проводов необходимо сообщить работникам железнодорожного транспорта.



Помни! Подниматься на крышу вагона смертельно опасно!

Напряжение в контактной сети переменного тока **27500 В** (безопасным для жизни считается напряжение 50 В переменного тока).

При напряжении 27500 В электрическая дуга может возникнуть при приближении к проводу на расстоянии менее 80 см.

Приближаться к оборванным лежащим на земле проводам на расстоянии менее 8 метров нельзя!

Электрический ток от оборванного провода растекается по земле.

При обнаружении таких проводов необходимо сообщить работникам железнодорожного транспорта.



Переходить железнодорожные пути можно **только в установленных местах**, пользуясь при этом пешеходными мостами, тоннелями, переездами.

На станциях, где мостов и тоннелей нет, граждане должны **переходить** железнодорожные пути **по настилам**, а также в местах, где установлены указатели «**Переход через пути**»

Запрещается переходить пути на железнодорожных переездах **при закрытом шлагбауме или показании красного сигнала светофора** переездной сигнализации.

При переходе через железнодорожные пути необходимо **убедиться в отсутствии движущегося поезда, локомотива или вагонов.**

Ходить по железнодорожным путям категорически запрещается!

Переходить и перебегать через железнодорожные пути **перед близко идущим поездом**, если расстояние до него **менее 400 м - запрещается.**

Запрещается переходить железнодорожные пути **менее чем за 10 минут** до прохода **скоростного поезда.**



Переходить железнодорожные пути можно **только в установленных местах**, пользуясь при этом пешеходными мостами, тоннелями, переездами.

На станциях, где мостов и тоннелей нет, граждане должны **переходить** железнодорожные пути **по настилам**, а также в местах, где установлены указатели «**Переход через пути**»

Запрещается переходить пути на железнодорожных переездах **при закрытом шлагбауме или показании красного сигнала светофора** переездной сигнализации.

При переходе через железнодорожные пути необходимо **убедиться в отсутствии движущегося поезда, локомотива или вагонов.**

Ходить по железнодорожным путям категорически запрещается!

Переходить и перебегать через железнодорожные пути **перед близко идущим поездом**, если расстояние до него **менее 400 м - запрещается.**

Запрещается переходить железнодорожные пути **менее чем за 10 минут** до прохода **скоростного поезда.**





Переходить железнодорожные пути можно **только в установленных местах**, пользуясь при этом пешеходными мостами, тоннелями, переездами.

На станциях, где мостов и тоннелей нет, граждане должны **переходить** железнодорожные пути **по настилам**, а также в местах, где установлены указатели «**Переход через пути**»

Запрещается переходить пути на железнодорожных переездах **при закрытом шлагбауме или показании красного сигнала светофора** переездной сигнализации.

При переходе через железнодорожные пути необходимо **убедиться в отсутствии движущегося поезда, локомотива или вагонов.**

Ходить по железнодорожным путям категорически запрещается!

Переходить и перебегать через железнодорожные пути **перед близко идущим поездом**, если расстояние до него **менее 400 м - запрещается.**

Запрещается переходить железнодорожные пути **менее чем за 10 минут** до прохода **скоростного поезда.**



Переходить железнодорожные пути можно **только в установленных местах**, пользуясь при этом пешеходными мостами, тоннелями, переездами.

На станциях, где мостов и тоннелей нет, граждане должны **переходить** железнодорожные пути **по настилам**, а также в местах, где установлены указатели «**Переход через пути**»

Запрещается переходить пути на железнодорожных переездах **при закрытом шлагбауме или показании красного сигнала светофора** переездной сигнализации.

При переходе через железнодорожные пути необходимо **убедиться в отсутствии движущегося поезда, локомотива или вагонов.**

Ходить по железнодорожным путям категорически запрещается!

Переходить и перебегать через железнодорожные пути **перед близко идущим поездом**, если расстояние до него **менее 400 м - запрещается.**

Запрещается переходить железнодорожные пути **менее чем за 10 минут** до прохода **скоростного поезда.**





Переходить железнодорожные пути можно **только в установленных местах**, пользуясь при этом пешеходными мостами, тоннелями, переездами.

На станциях, где мостов и тоннелей нет, граждане должны **переходить** железнодорожные пути **по настилам**, а также в местах, где установлены указатели «**Переход через пути**»

Запрещается переходить пути на железнодорожных переездах **при закрытом шлагбауме или показании красного сигнала светофора** переездной сигнализации.

При переходе через железнодорожные пути необходимо **убедиться в отсутствии движущегося поезда, локомотива или вагонов.**

Ходить по железнодорожным путям категорически запрещается!

Переходить и перебегать через железнодорожные пути **перед близко идущим поездом**, если расстояние до него **менее 400 м - запрещается.**

Запрещается переходить железнодорожные пути **менее чем за 10 минут до прохода скоростного поезда.**



ПРАВИЛА ПОВЕДЕНИЯ ДЕТЕЙ НА ЖЕЛЕЗНОДОРОЖНОМ ТРАНСПОРТЕ

Не оставляй на железнодорожных путях посторонние предметы!



Не имей при себе предметы, которые могут травмировать граждан!



ПРАВИЛА ПОВЕДЕНИЯ ДЕТЕЙ НА ЖЕЛЕЗНОДОРОЖНОМ ТРАНСПОРТЕ

Не оставляй на железнодорожных путях посторонние предметы!



Не имей при себе предметы, которые могут травмировать граждан!



РЖД

ПРАВИЛА ПОВЕДЕНИЯ ДЕТЕЙ НА ЖЕЛЕЗНОДОРОЖНОМ ТРАНСПОРТЕ

Не оставляй на железнодорожных путях посторонние предметы!



Не имей при себе предметы, которые могут травмировать граждан!



РЖД

ПРАВИЛА ПОВЕДЕНИЯ ДЕТЕЙ НА ЖЕЛЕЗНОДОРОЖНОМ ТРАНСПОРТЕ

Не оставляй на железнодорожных путях посторонние предметы!



Не имей при себе предметы, которые могут травмировать граждан!



РЖД

ПРАВИЛА ПОВЕДЕНИЯ ДЕТЕЙ НА ЖЕЛЕЗНОДОРОЖНОМ ТРАНСПОРТЕ

Не оставляй на железнодорожных путях посторонние предметы!



Не имей при себе предметы, которые могут травмировать граждан!



РЖД

ПРАВИЛА ПОВЕДЕНИЯ ДЕТЕЙ НА ЖЕЛЕЗНОДОРОЖНОМ ТРАНСПОРТЕ

Не оставляй на железнодорожных путях посторонние предметы!



Не имей при себе предметы, которые могут травмировать граждан!

